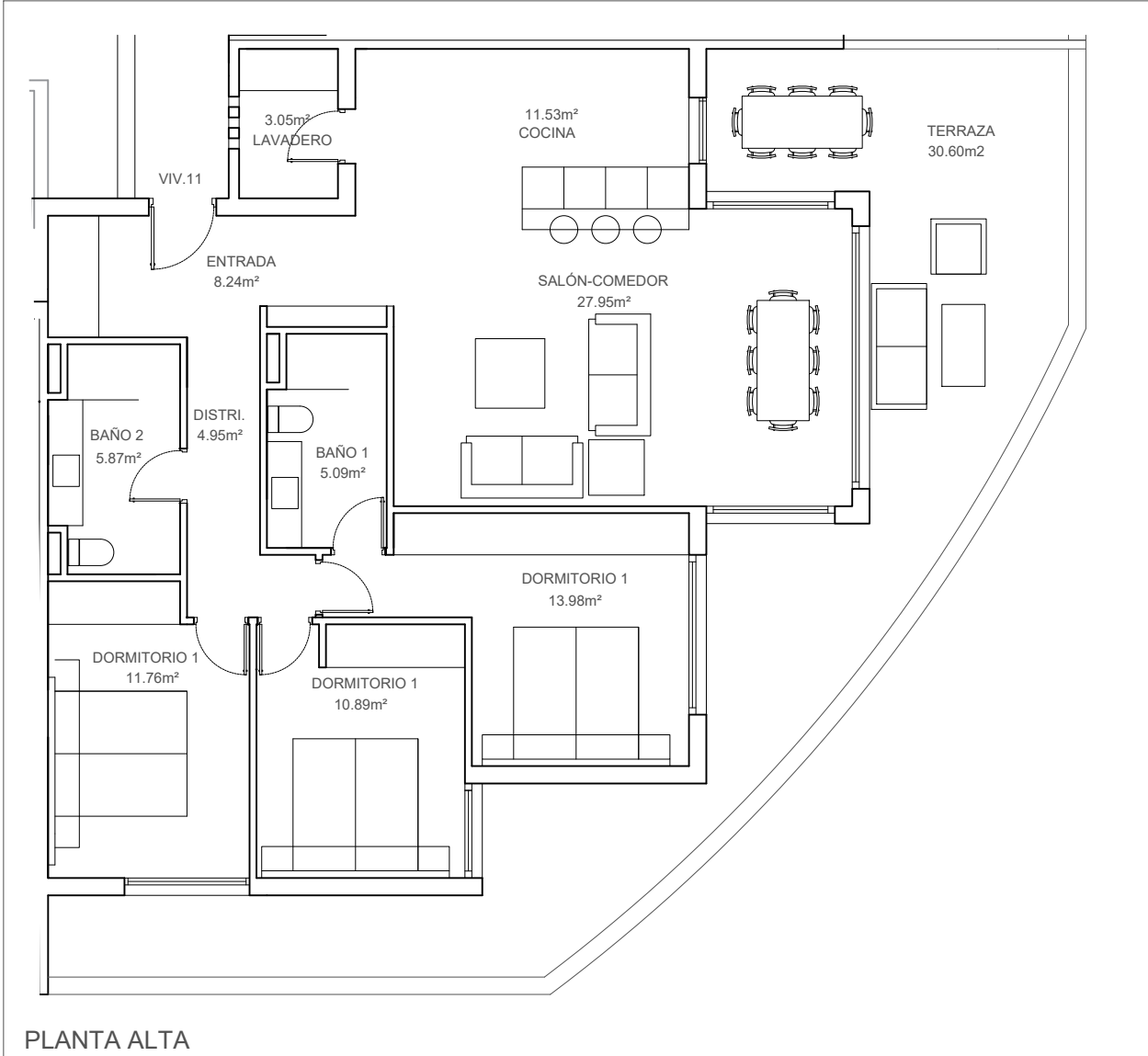
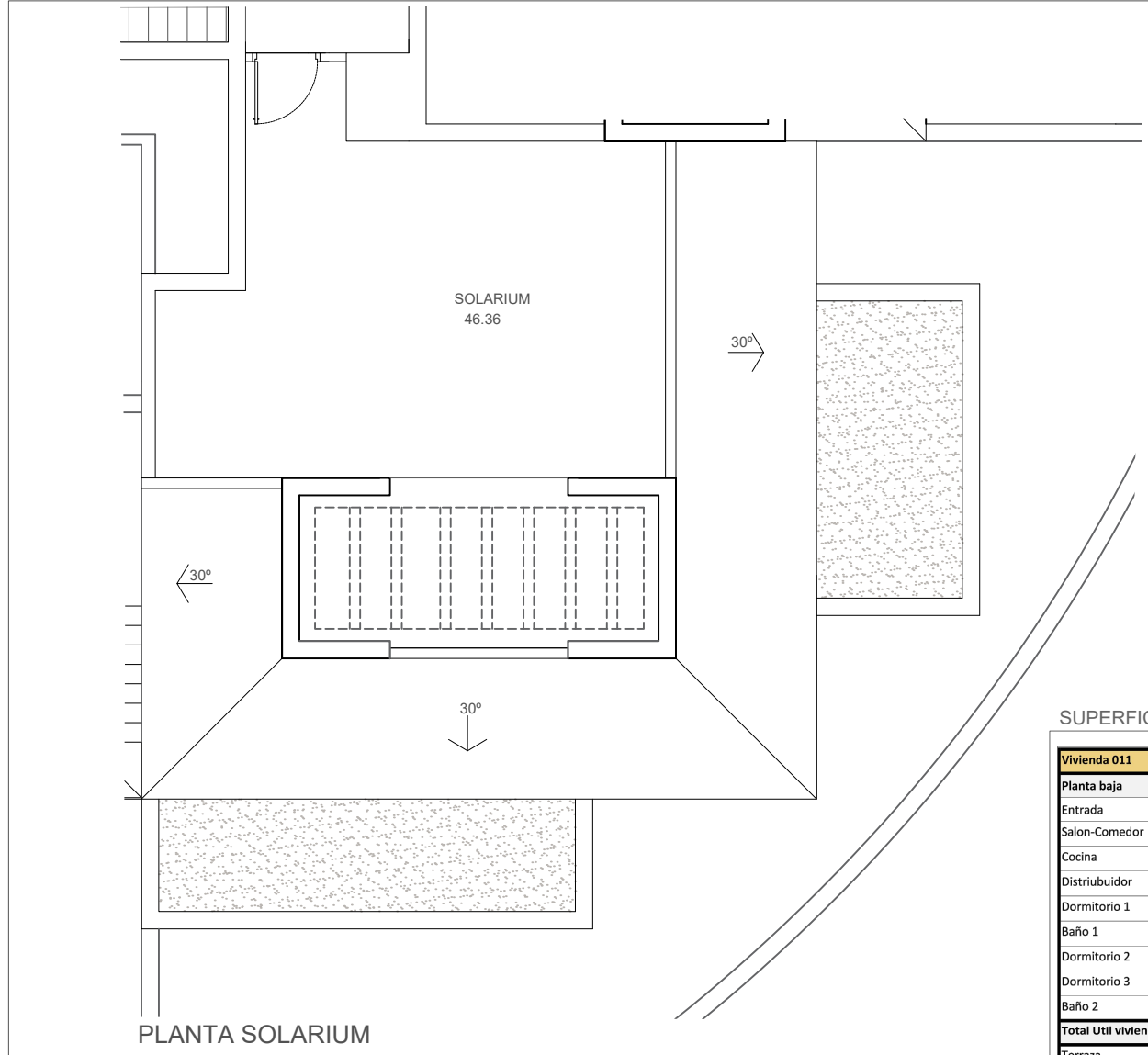


ESCALA: 1/100



PLANTA ALTA



PLANTA SOLARIUM

SUPERFICIE CONSTRUIDA	
PLANTA BAJA:	
PLANTA ALTA:	108.69 m ²
SOTANO:	19.72 m ²
APARCAMINETO:	16.92 m ²
ZZCC SOTANO:	13.38 m ²
TOTAL CONSTRUIDA:	170.16 m ²

SUPERFICIE UTIL	
Vivienda 011	Apartamento pl. baja
Planta baja	
Entrada	7,71
Salon-Comedor	27,95
Cocina	11,52
Distriubuidor	4,95
Dormitorio 1	13,98
Baño 1	5,08
Dormitorio 2	11,76
Dormitorio 3	10,88
Baño 2	5,87
Total Util vivienda	91,99
Terraza	30,6
Solarium	46,36
Total Util s/ rasante	168,95
Planta Sotano	
Aparcamiento	25,8
Trastero	6,7
Total util sotano	32,5
TOTAL UTIL	201,45



ICEBERG PSM S.COOP.AND
18 VIVIENDAS UNIFAMILIARES
CALLE GAVILAN 50. URB. EL AGUILA
EL PUERTO DE SANTA MARÍA. CADIZ

VIVIENDA 11



NOTA: Tanto las superficies como las distribuciones que aparecen en este plano son aproximadas a falta de licencia urbanística y proyecto de ejecución.
Las imágenes que aparecen son una recreación virtual. No tienen valor contractual. Pueden sufrir modificaciones a lo largo de la redacción del proyecto de ejecución así como por decisión de la Dirección Facultativa