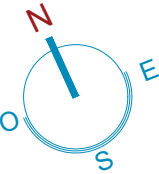


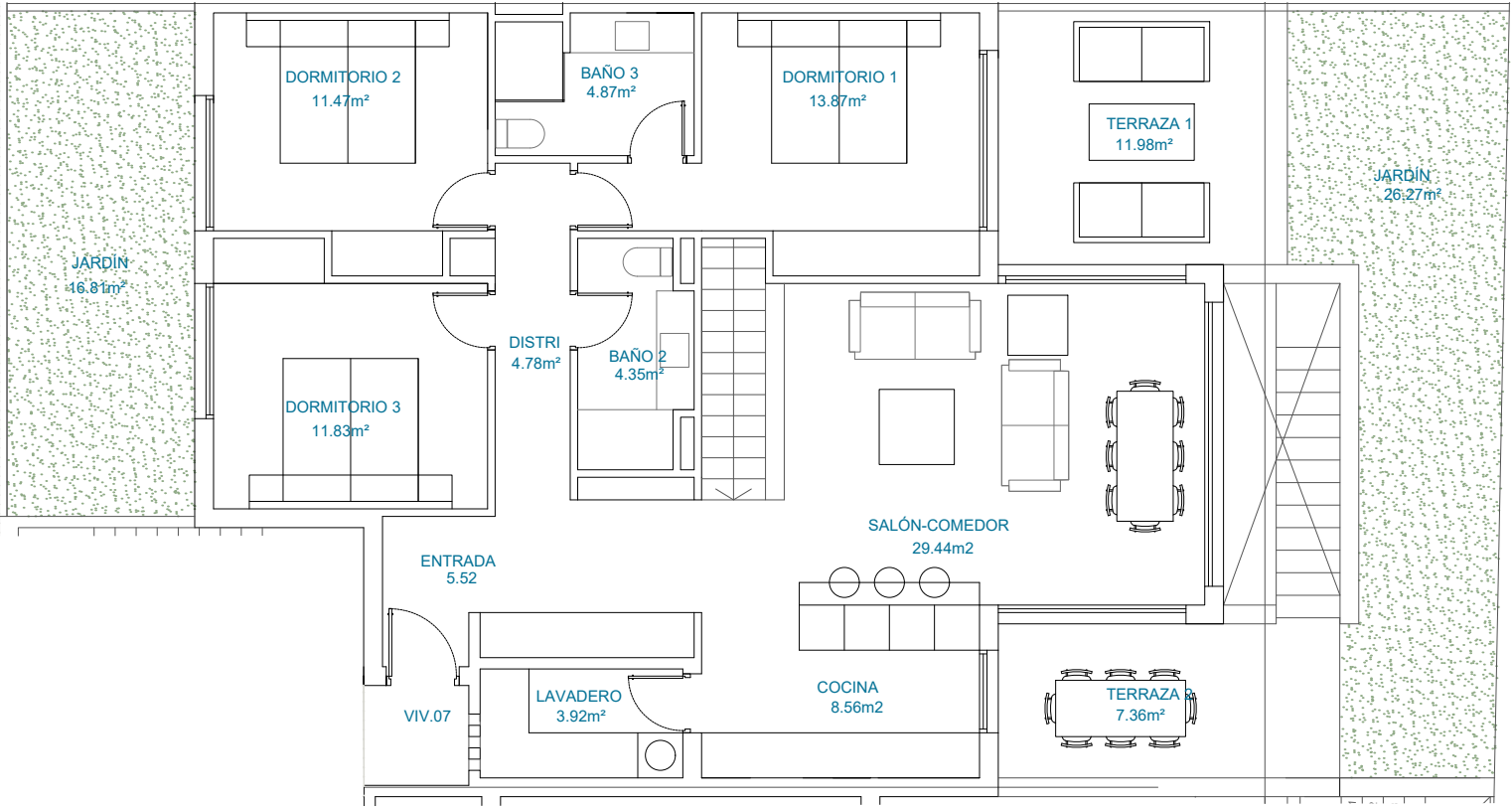
SUPERFICIE CONSTRUIDA	
PLANTA BAJA:	111.33 m ²
PLANTA ALTA:	
SOTANO:	81.43 m ²
APARCAMINETO:	14.59 m ²
ZZCC SOTANO:	11.54 m ²
TOTAL CONSTRUIDA:	230.99 m ²



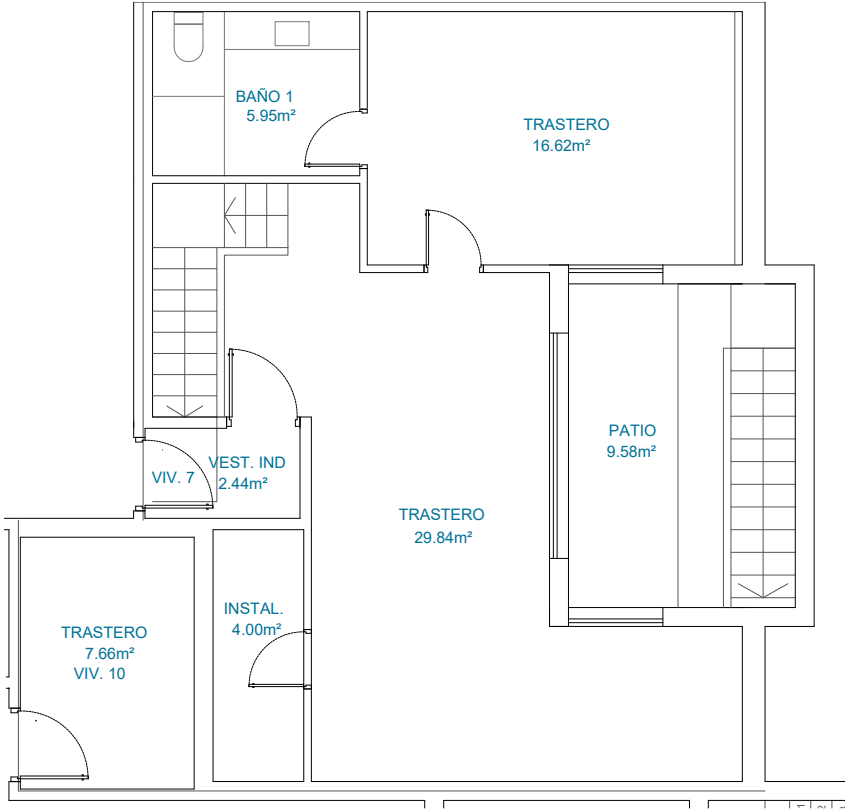
ESCALA: 1/100

SUPERFICIE UTIL

Vivienda 007 Apartamento pl. baja	
Planta baja	
Entrada	5,52
Salon-Comedor	29,44
Cocina	8,56
Lavadero	3,92
Distriubuidor	4,78
Dormitorio 1	13,87
Baño 1	4,87
Dormitorio 2	11,47
Dormitorio 3	11,83
Baño 3	4,35
Total Util vivienda	98,61
Terraza	25,61
Jardin frontal	26,27
Jardin habitaciones	16,81
Total Util s/ rasante	167,3
Planta Sotano	
Aparcamiento	14,87
Vestibulo	2,44
Trastero 1	29,84
Baño	5,95
Instalaciones	4
Trastero 2	16,62
Patio	9,58
Total util sotano	83,3
TOTAL UTIL	250,6



PLANTA BAJA



PLANTA SOTANO



ICEBERG PSM S.COOP.AND
18 VIVIENDAS UNIFAMILIARES
CALLE GAVILAN 50. URB. EL AGUILA
EL PUERTO DE SANTA MARÍA. CADIZ

VIVIENDA 7



NOTA: Tanto las superficies como las distribuciones que aparecen en este plano son aproximadas a falta de licencia urbanística y proyecto de ejecución.
Las imágenes que aparecen son una recreación virtual. No tienen valor contractual. Pueden sufrir modificaciones a lo largo de la redacción del proyecto de ejecución así como por decisión de la Dirección Facultativa