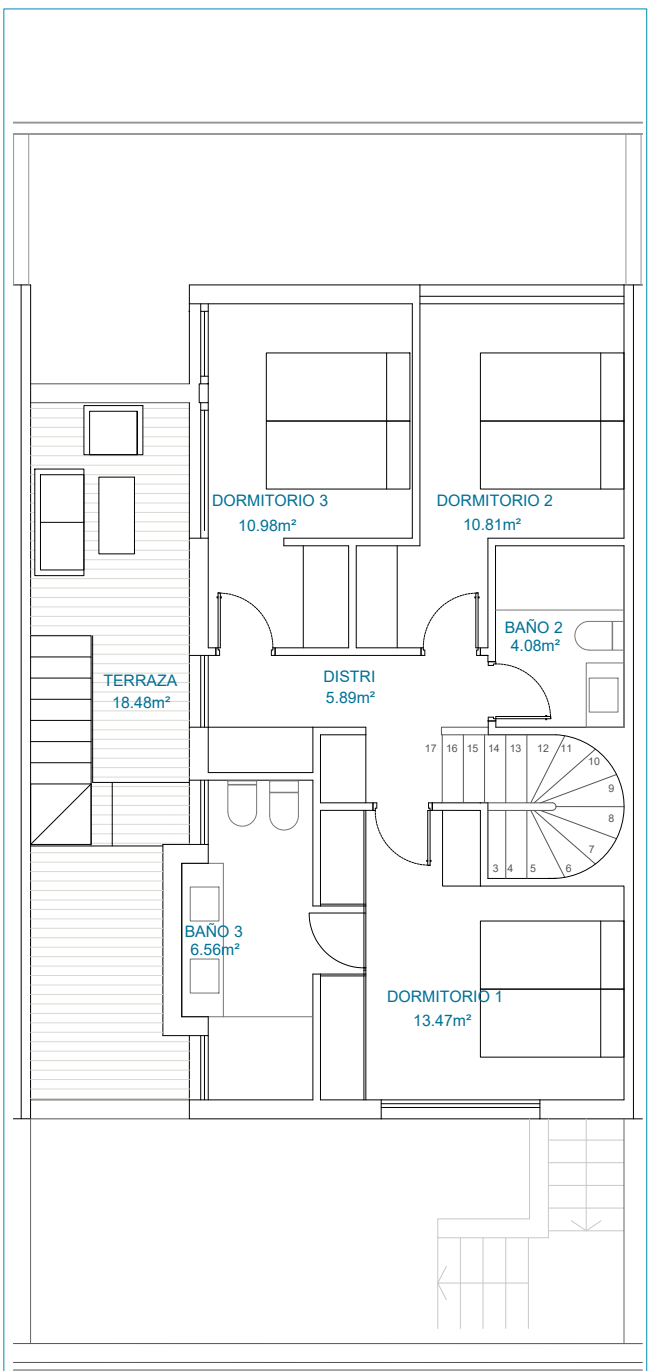
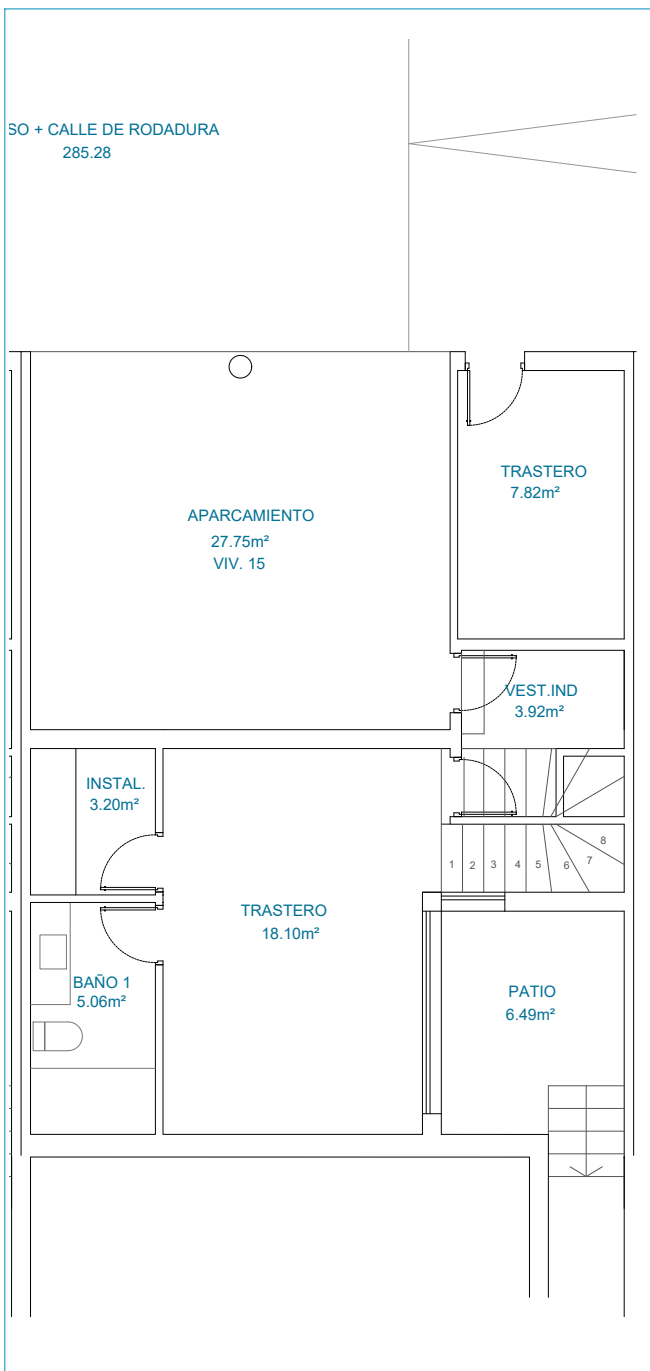


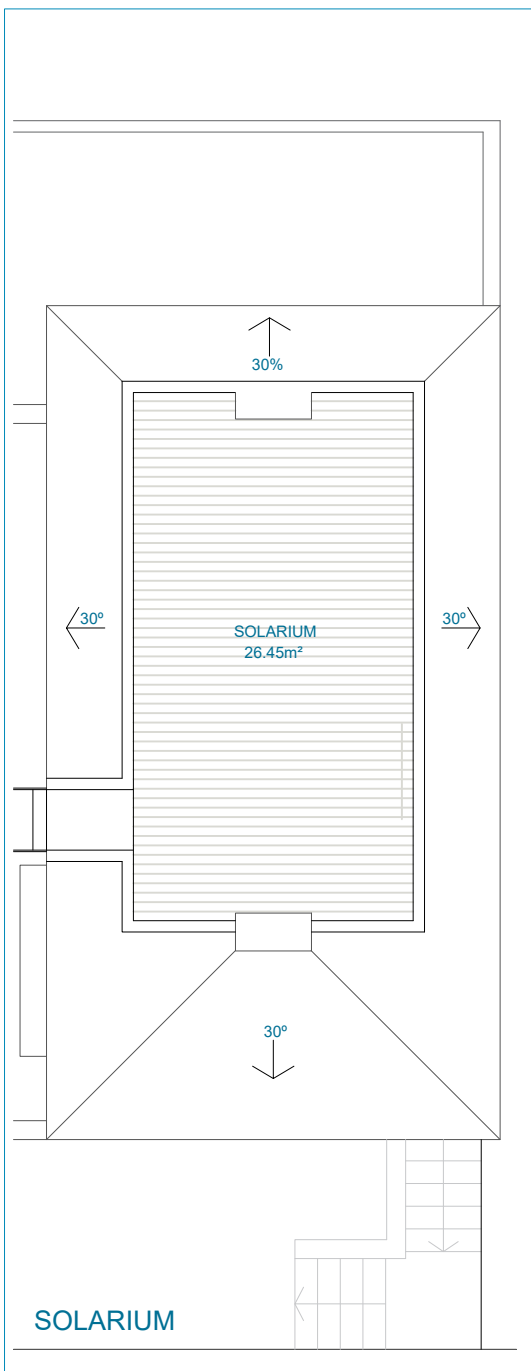
PLANTA BAJA



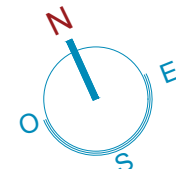
PLANTA ALTA



PLANTA SOTANO



SUPERFICIE CONSTRUIDA	
PLANTA BAJA:	64.60 m ²
PLANTA ALTA:	61.97 m ²
SOTANO:	49.40 m ²
APARCAMINETO:	28.37 m ²
ZZCC SOTANO:	22.43 m ²
TOTAL CONSTRUIDA:	226.78 m ²



ESCALA: 1/100

SUPERFICIE UTIL	
Vivienda 015	Adosado Tipo 1
Planta baja	
Salon-Comedor-Cocina	38,93
Distribuidor	1,34
Dormitorio 1	11,07
Baño	3,75
Planta alta	
Distribuidor	5,9
Dormitorio 1	13,47
Baño 1	6,57
Dormitorio 2	10,81
Dormitorio 3	10,98
Baño 2	4,06
Total Util vivienda	106,88
Patio de entrada	22,21
Patio trasero	26,02
Terraza pl. alta	17,13
Solarium	26,3
Total Util +/- rasante	181,41
Planta Sotano	
Aparcamiento	27,75
Trastero	7,6
Vestibulo	3,92
Sotano	18,1
Baño	5,06
Instalaciones	3,2
Patio	6,49
Total util sotano	72,12
TOTAL UTIL	253,53



ICEBERG PSM S.COOP.AND
18 VIVIENDAS UNIFAMILIARES
CALLE GAVILAN 50. URB. EL AGUILA
EL PUERTO DE SANTA MARÍA. CADIZ

VIVIENDA 15



NOTA: Tanto las superficies como las distribuciones que aparecen en este plano son aproximadas a falta de licencia urbanística y proyecto de ejecución.
Las imágenes que aparecen son una recreación virtual. No tienen valor contractual. Pueden sufrir modificaciones a lo largo de la redacción del proyecto de ejecución así como por decisión de la Dirección Facultativa